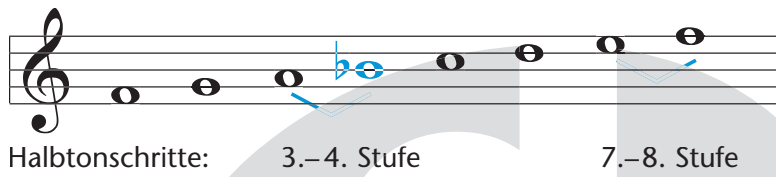


## Die F-Dur-Tonleiter



Zur Bildung einer Dur-Tonleiter werden zunächst die Stammtöne notiert. Wenn wir anschließend Ton für Ton aufwärts gehen, werden wir feststellen, dass sich von der 3. zur 4. Stufe ein Ganztonschritt befindet (a–h). Um den gewünschten Halbtonschritt zu bekommen, erniedrigen wir den Ton h zum Ton **b**.

Die dann folgenden Töne entsprechen bis zur 8. Stufe einer korrekten Dur-Tonleiter.

Tonleiterübung mit Bassbegleitung:



## Der C7-Akkord

Zur Akkordfamilie von F-Dur gehört der C7-Akkord. Wir greifen den C-Akkord und gelangen dann ganz leicht zum **C7**.

