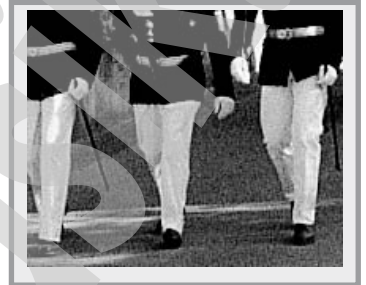


Snare Drum 14" x 6 1/2" MP 456



Die Sonor Professional Line setzt Qualitätsmaßstäbe für höchste Ansprüche. Ausgesuchte Materialien, hochwertige Verchromungen, strapazierfähige Oberflächen und viele sinnvolle Ausstattungsdetails haben die Instrumente der Professional Line zu Bestsellern auf dem Markt gemacht.

Ausgezeichnete Tonentwicklung und klare Projektion bieten in allen Stimmungs- und Dynamikbereichen ein ausgewogenes Klangbild.

Snare Drum 14" x 6 1/2" MP 456

Lieferumfang und technische Details:

Artikelbezeichnung:	MP 456
Artikelnummer:	521 151 01
Kesselgröße:	14" x 6 1/2"
Gewicht:	4,6 kg
Material:	Stahl, verchromt
Features:	Trageplatte, Kniebügel und abnehmbarer Ringdämpfer

Tradition & Innovation

Sonor Concert und Marching Instrumente haben das Erscheinungs- und Klangbild dieses musikalischen Umfeldes geprägt, seit Johannes Link im Jahre 1875 in Weißenfels / Saale die ersten Wirbeltrommeln baute. Bereits 1925 beschäftigte die Firma Sonor dort 145 Mitarbeiter. Nach der Übersiedlung des Unternehmens in das westfälische Aue im Jahre 1946 wurde schrittweise ein komplettes Programm an Schlagzeugen, Marschinstrumenten und Orff Instrumenten aufgebaut. Merkmale der Sonor Concert und Marching Instrumente waren und sind hochwertige Materialien, sorgfältige Verarbeitung, hervorragender Klang und sinnvolle Innovationen. An der Weiterentwicklung der Instrumente wirken Spezialisten aus allen Fachbereichen mit.

Auch im Freien gewährleistet der weittragende, durchdringende Klang eine optimale Projektion über größere Entfernungen. Selbst bei widrigen Witterungsverhältnissen haben sich die Instrumente durch robustes Verhalten und praxiserprobte Zuverlässigkeit bewährt. Die große Auswahl an Trommelgrößen, Beschlagteilen und Materialien ermöglicht eine genaue Abstimmung des Angebotes auf die individuellen Wünsche.



B Line
 B-Line Drums
 Zeitgemäßes Design, geringes Gewicht sowie ein günstiges Preis-Leistungs-Verhältnis zeichnen die Instrumente der B-Line aus. Hervorragende Klangeigenschaften machen diese Instrumente für viele Anwendungsbereiche interessant. Durch die spezielle Abstimmung der Kesselgrößen eignen sich die Instrumente auch sehr gut für die Jugendarbeit. Die Instrumente der B-Line sind in den Oberflächen weiß (CW) und schwarz (CB) erhältlich. Die Stahlkessel sind verchromt.



Professional Line
 Die Sonor Professional Line setzt Qualitätsmaßstäbe für höchste Ansprüche. Ausgesuchte Materialien, hochwertige Verchromungen, strapazierfähige Oberflächen und viele sinnvolle Ausstattungsdetails haben die Instrumente der Professional Line zu Bestsellern auf dem Markt gemacht. Ausgezeichnete Tonentwicklung und klare Projektion bieten in allen Stimmungs- und Dynamikbereichen ein ausgewogenes Klangbild. Die Instrumente der Professional Line sind in den Oberflächen weiß (CW) und schwarz (CB) erhältlich. Die Stahlkessel sind verchromt.



Landsknechtstrome
 Sonor Landsknechtstrome vereinigen ein hochwertiges, historisches Erscheinungsbild mit moderner Instrumentenbautechnik. Die aufwendige Hochglanzlackierung schützt den Kessel vor Witterungseinflüssen und bringt die Struktur des Walnussholzes ideal zur Geltung. Die Spannrifen werden mit Spannschrauben und Spannwinkeln befestigt. Dadurch ist eine präzise und dauerhafte Stimmung möglich, Fellwechsel sind in kurzer Zeit realisierbar. Die Kombination von ausgezeichnetem Klangverhalten, leichtem Gewicht und ausgereiftem Design macht diese Landsknechtstrome immer beliebter.



Concert Line Bass Drums
 Mit den Concert Line Bass Drums steht dem Musikverein, dem Blasorchester und der sinfonischen Musik eine Auswahl von Instrumenten mit breitem Klangspektrum, guter Projektion und professionellem Aussehen zur Verfügung. Die Kessel werden im traditionellen Verfahren in bewährter Handwerksarbeit hergestellt. Die wertvolle Walnussoberfläche wird in einem Spezialverfahren hochglanzlackiert.



Symphony Snare Drums
Symphony Snare Drums werden aus speziallackierten Messingkesseln angefertigt. Die Verbindung des dünnwandigen Kessels und des besonderen Materials ermöglicht eine sensible Ansprache auch in Extremdynamiken, daher eignen sich diese Snare Drums auch sehr gut für den Einsatz in klassischer und zeitgenössischer Musik. Symphony Snare Drums sind in zwei Kesseltiefen erhältlich und werden mit Single Flange Spannreifen, Throw Off Abhebung und den Beschlagteilen der Designer Drums ausgestattet.

Pedalpauken in Kupfer & Fiberglas
Die neuen Sonor Pedalpauken überzeugen durch hervorragende Klangqualität, leichte Transportierbarkeit und zahlreiche sinnvolle technische Details. Bei der Gestaltung der Pauken wurde konsequent auf musikerfreundliches, funktionales Design geachtet.



Konzertglockenspiele
Die Sonor Kastenglockenspiele für den Konzertbereich sind mit speziallegierten Klangplatten bestückt, die von Hand sorgfältig gestimmt werden. Durch die genaue Obertonstimmung wird ein besonders reines und ausgewogenes Klangbild erreicht. Für das K GL 30 und das K GL 100 werden die gleichen Klangplatten und Koffer verwendet. Das K GL 100 ist zusätzlich mit einem Stativpedal ausgerüstet, das eine sichere Dämpfung und leichten Transport gewährleistet.



Tragegestell
Das Sonor Tragegestell wurde konsequent nach ergonomischen Gesichtspunkten gestaltet. Das ZM 6600 Basisgestell ist durch die Verwendung einer speziellen Alu-Legierung nur etwa 1,8 kg schwer. Die Schulterbügel verteilen das Gewicht gleichmäßig auf die Schulterblätter, um einer Ermüdung des Schlüsselbeines vorzubeugen. Vielseitige Justierungsmöglichkeiten erlauben eine individuelle Anpassung. Die Basisplatte kann auf die unterschiedlichsten Höhen eingestellt werden. Der Abstand der Schulterbügel kann ebenfalls variiert werden.